

BÚRACIE PRÁCE - LEGENDA CELKOM ČASŤ 2:



- JESTVUJÚCE OBJEKTY

- DEMONTÁŽ JESTVUJ. RIGOLOV Z BETÓNOVÝCH KOCIEK A ZELENÉ - CELKOM DĹ. 196,7 m

- ZAČISTENIE ASFALTOVÝCH PLÔCH CHODNÍKOV - CELKOM PL. 342,6 m²

- JESTVUJÚCE PLASTOVÉ RÚRY

1

- VYREZANIE BETÓN. KRYTU PRI JESTVUJÚCOM CHODNÍKU VJAZDU PRE NÁVRHOVANÉ SPEVNENÉ PLOCHY - CELKO DĹ. 97,7 m

2

- VYREZANIE ASFALT. KRYTU PRI JESTVUJÚCOM CHODNÍKU VJAZDU PRE NÁVRHOVANÉ SPEVNENÉ PLOCHY - CELKO DĹ. 29,8 m

JŠP

- JESTVUJÚCE ŠÚPATKÁ (PLYN, VODA)



POZNÁMKY

- pred začatím stavebných prác na danej lokalite je potrebné vytyčiť všetky vedenia jestvujúcich inžinierskych sietí !

zodpovedný projektant
responsible designer

Ing. Ján Maňo
Autorizovaný Stavebný Inžinier
6514*11



hlavný projektant
chief designer

VEQER
ARCHITEKTÚRA & PROJEKTOVANIE
autorizovaná projektová kancelária

VEQER, s.r.o.
Narcisova 4, 040 11, Košice
IČO: 51 098 270
DIČ: 212 059 1011
www.veqer.sk
veqer.veqer@gmail.com
+421 918 371 970

kreslil
drawing Ing. Viliam Staurovský
vypracoval
drawing Ing. Viliam Staurovský
kontroloval
control Ing. Ján Maňo

stavebník investor	Obec Boťany Kvetná 243/1 076 43	dátum date	08/2019
stavba construction	DOBUDOVANIE CHODNÍKOV V OBCI BOŤANY	stupeň P.D project level	SP
miesto stavby building area	okres: Trebišov, obec: Boťany k.ú.: Boťany, p.č.: 784	formát size	11 x A4
diel part	ASR - Architektonické a stavebné riešenie	mierka scale	1:200
obsah výkresu drawing content	ASR - Situácia - búracie práce časť "2"	klas. stavby class. structure	2 1 1 2
		č.výkresu draw.no.	ASR.04

!!!AKÉKOL'VEK ZMENY, DOPLNKY, PREKRESLOVANIE ALEBO ROZMNOŽOVANIE TEJTO DOKUMENTÁCIE JE V ZMYSLE AUTORSKÉHO ZÁKONA Č. 618/2003 Z.z. BEZ SÚHLASU PROJEKTANTA TRESTNÉ!!!TÁTO DOKUMENTÁCIA MÔŽE BYŤ POUŽITÁ NA REALIZÁCIU JEDINEJ STAVBY!!!

RODINNÝ
DOM

77/113

RODINNÝ
DOM

79/115

9,71

3,75

4,43

2,69

8,69

5,01

2,31

bet. kocky

beton

chodník asfalt

beton

bet. kocky

chodník asfalt

beton

cesta asfalt
os cesty ul. Blatná

chodník zrnitová dlažba

513
99-96

514
100-07

468
100-05

467
100-37

463
100-09

461
100-97

462
101-53

458
101-42

459
101-53

457
101-45

456
101-49

455
101-44

454
101-38

453
101-32

452
101-26

451
101-20

450
101-14

449
101-08

448
101-02

447
101-06

446
101-10

445
101-14

444
101-18

443
101-22

442
101-26

441
101-30

440
101-34

439
101-38

438
101-42

437
101-46

436
101-50

435
101-54

434
101-58

433
101-62

432
101-66

431
101-70

430
101-74

429
101-78

428
101-82

427
101-86

426
101-90

425
101-94

424
101-98

423
102-02

422
102-06

421
102-10

420
102-14

419
102-18

418
102-22

417
102-26

416
102-30

415
102-34

414
102-38

413
102-42

412
102-46

411
102-50

410
102-54

409
102-58

408
102-62

407
102-66

406
102-70

405
102-74

404
102-78

403
102-82

402
102-86

401
102-90

400
102-94

399
102-98

398
103-02

397
103-06

396
103-10

395
103-14

394
103-18

393
103-22

392
103-26

391
103-30

390
103-34

389
103-38

388
103-42

387
103-46

386
103-50

385
103-54

384
103-58

383
103-62

382
103-66

381
103-70

380
103-74

379
103-78

378
103-82

377
103-86

376
103-90

375
103-94

374
103-98

373
104-02

372
104-06

371
104-10

370
104-14

369
104-18

368
104-22

367
104-26

366
104-30

365
104-34

364
104-38

363
104-42

362
104-46

361
104-50

360
104-54

359
104-58

358
104-62

357
104-66

356
104-70

355
104-74

354
104-78

353
104-82

352
104-86

351
104-90

350
104-94

349
104-98

348
105-02

347
105-06

346
105-10

345
105-14

344
105-18

343
105-22

342
105-26

341
105-30

340
105-34

339
105-38

338
105-42

337
105-46

336
105-50

335
105-54

334
105-58

333
105-62

332
105-66

331
105-70

330
105-74

329
105-78

328
105-82

327
105-86

326
105-90

325
105-94

324
105-98

323
106-02

322
106-06

321
106-10

320
106-14

319
106-18

318
106-22

317
106-26

316
106-30

315
106-34

314
106-38

313
106-42

312
106-46

311
106-50

310
106-54

309
106-58

308
106-62

307
106-66

306
106-70

305
106-74

304
106-78

303
106-82

302
106-86

301
106-90

300
106-94

299
106-98

298
107-02

297
107-06

296
107-10

295
107-14

294
107-18

293
107-22

292
107-26

291
107-30

290
107-34

289
107-38

288
107-42

287
107-46

286
107-50

285
107-54

284
107-58

283
107-62

282
107-66

281
107-70

280
107-74

279
107-78

278
107-82

277
107-86

276
107-90

275
107-94

274
107-98

273
108-02

272
108-06

271
108-10

270
108-14

269
108-18

268
108-22

267
108-26

266
108-30

265
108-34

264
108-38

263
108-42

262
108-46

261
108-50

260
108-54

259
108-58

258
108-62

257
108-66

256
108-70

255
108-74

254
108-78

253
108-82

252
108-86

251
108-90

250
108-94

249
108-98

248
109-02

247
109-06

246
109-10

245
109-14

244
109-18

243
109-22

242
109-26

241
109-30

240
109-34

239
109-38

238
109-42

237
109-46

236
109-50

235
109-54

234
109-58

233
109-62

232
109-66

231
109-70

230
109-74

229
109-78

228
109-82

227
109-86

226
109-90

225
109-94

224
109-98

223
110-02

222
110-06

221
110-10

220
110-14

219
110-18

218
110-22

217
110-26

216
110-30

215
110-34

214
110-38

213
110-42

212
110-46

211
110-50

210
110-54

209
110-58

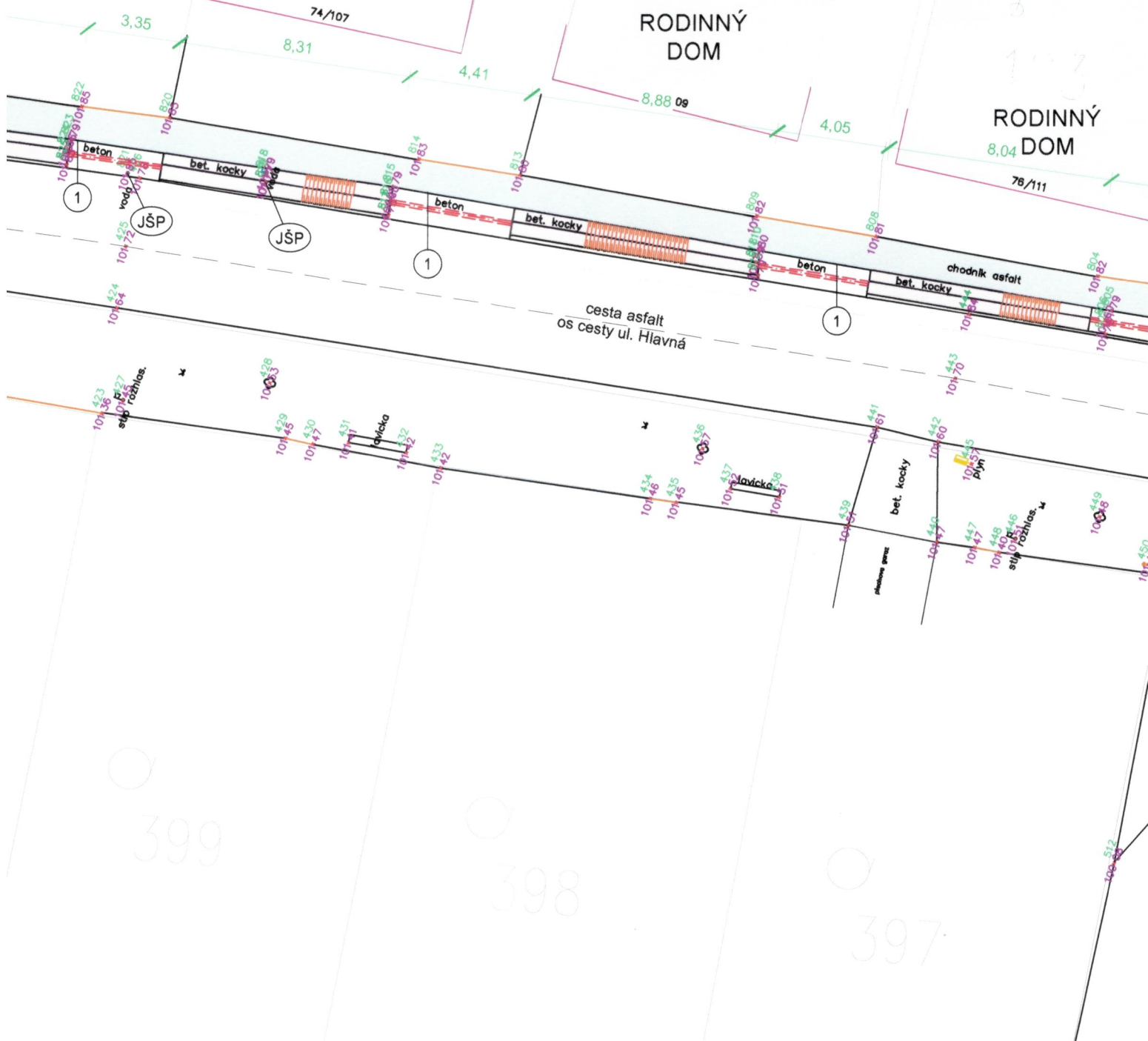
208
110

RODINNÝ
DOM

RODINNÝ
DOM

RODINNÝ
DOM

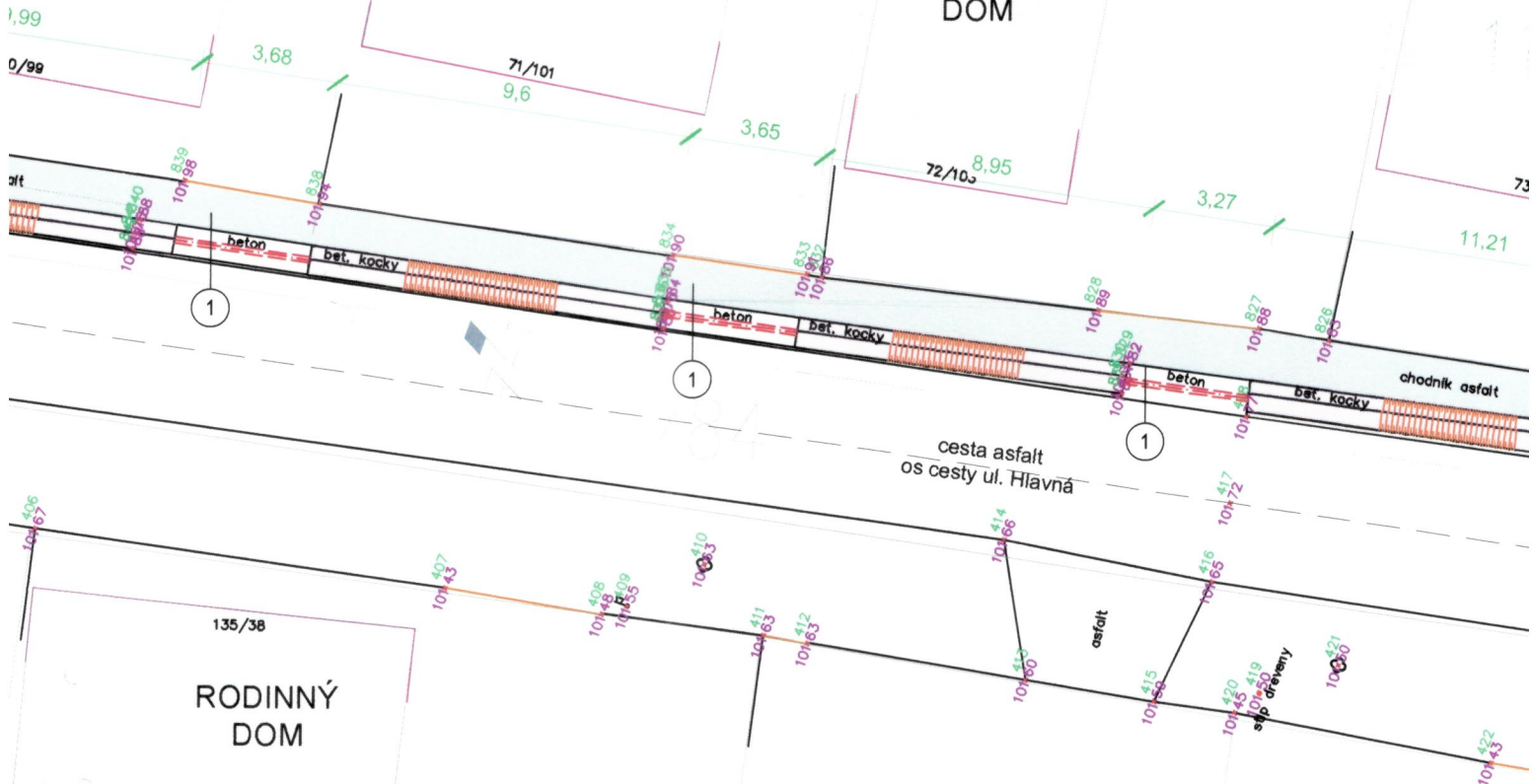
RODINNÝ
DOM



RODINNÝ
DOM

RODINNÝ
DOM

RODINNÝ
DOM



RODINNÝ
DOM

67/93

8,62

3,79

RODINNÝ
DOM

68/95
8,28

RODINNÝ
DOM

Rozlany tovar

16,06



cesta asfalt
os cesty ul. Hlavná

2



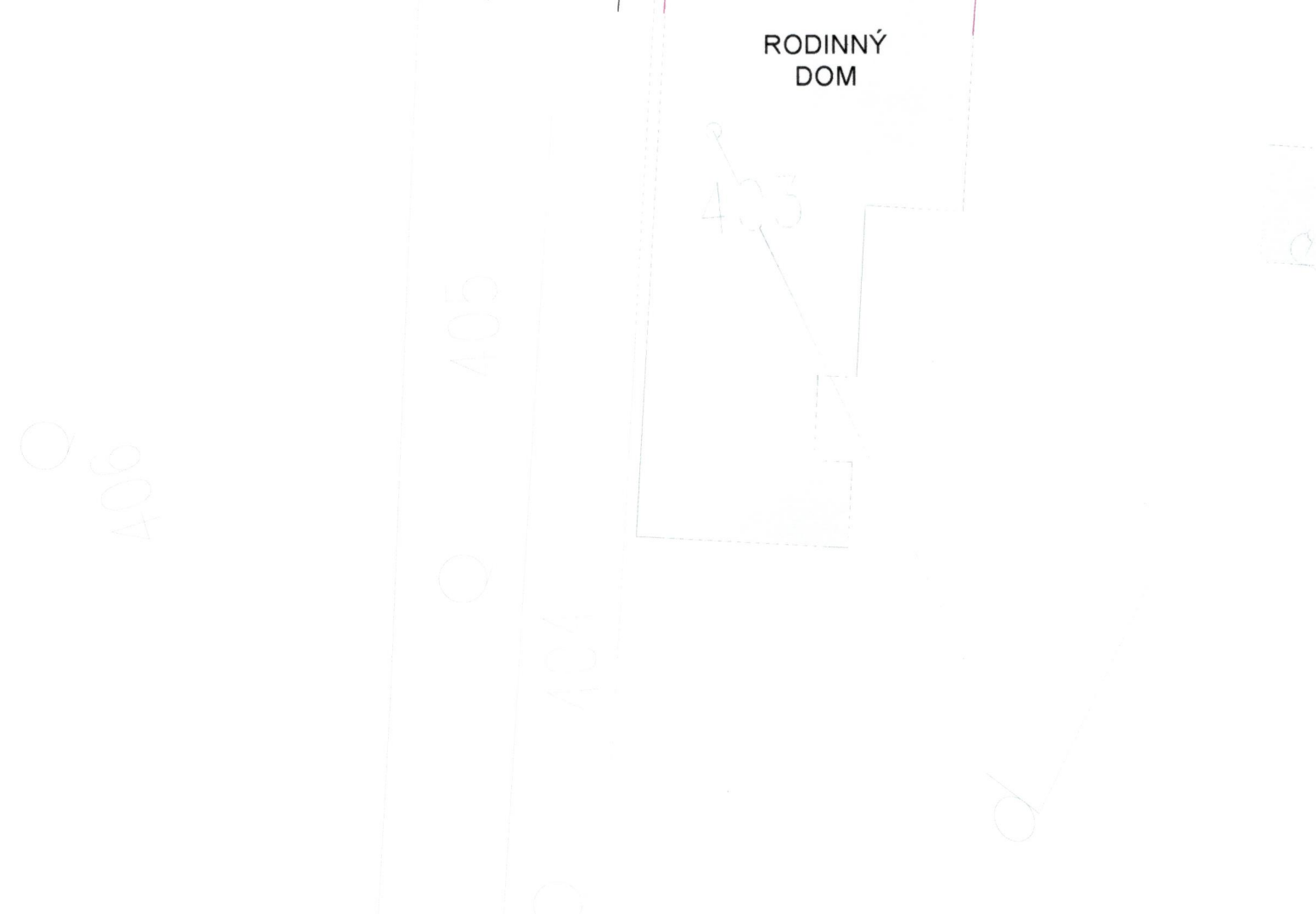
střek

střek dřeviny

příkop

RODINNÝ
DOM

136/36



0,95

10/17/17

4,09



3,71

896

... KPEKY

beton

bet. kocky

beton

ISD

1

ISD

C

os cesty ul. Hlavne

349
0142

10x46
350

101 351
51

$$\begin{array}{r} 101 \\ 352 \\ \hline 46 \end{array}$$

100
353
452

101B359

10152

101.36

100362

363

10

101364

104368

700369

RODINNÝ
DOM

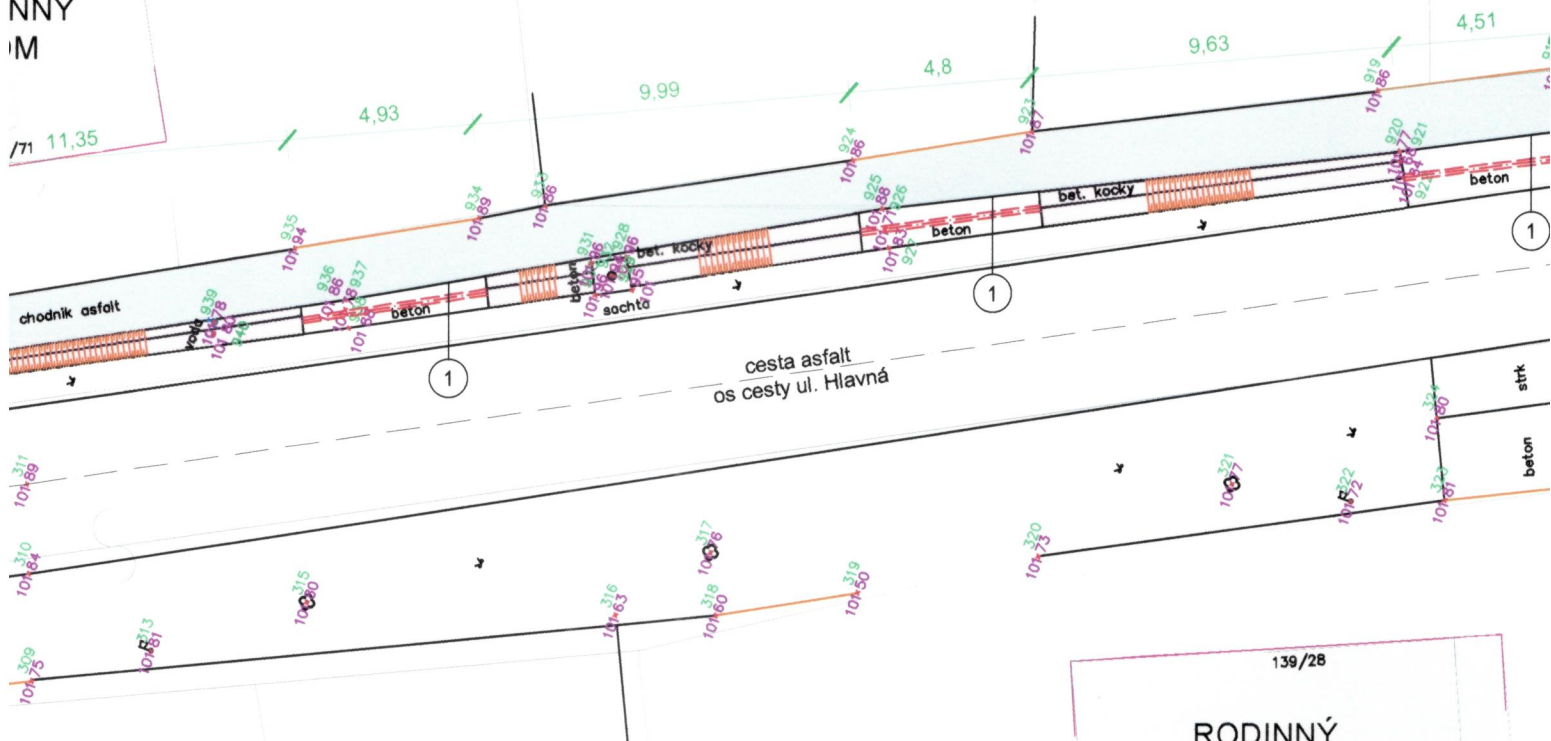
55/73

RODINNÝ
DOM

56/75

NNÝ
M

71 11,35



RODINNÝ
DOM

33/65

53/69

RODINNÝ
DOM 13,71

RODINNÝ
DOM 5,91

RO
L

3,49

4,8

chodník asfalt

asfalt

beton

asfalt

2

cesta asfalt
os cesty ul. Hlavná

1

1

JŠP

944

945

946

947

948

949

950

951

952

953

954

955

956

957

958

959

960

961

962

963

964

965

966

967

968

969

970

971

972

973

974

975

976

977

978

979

980

981

982

983

984

985

986

987

988

989

990

991

992

993

994

995

996

997

998

999

RODINNÝ
DOM

140/26

ZÁKLADNÁ
ŠKOLA

zabradlie

zabradlie

308
309
310
311
312
313
314
315
316
317
318
319
320
321
322
323
324
325
326
327
328
329
330
331
332
333
334
335
336
337
338
339
340
341
342
343
344
345
346
347
348
349
350
351
352
353
354
355
356
357
358
359
360
361
362
363
364
365
366
367
368
369
370
371
372
373
374
375
376
377
378
379
380
381
382
383
384
385
386
387
388
389
390
391
392
393
394
395
396
397
398
399
400
401
402
403
404
405
406
407
408
409
410
411
412
413
414
415
416
417
418
419
420
421
422
423
424
425
426
427
428
429
430
431
432
433
434
435
436
437
438
439
440
441
442
443
444
445
446
447
448
449
450
451
452
453
454
455
456
457
458
459
460
461
462
463
464
465
466
467
468
469
470
471
472
473
474
475
476
477
478
479
480
481
482
483
484
485
486
487
488
489
490
491
492
493
494
495
496
497
498
499
500
501
502
503
504
505
506
507
508
509
510
511
512
513
514
515
516
517
518
519
520
521
522
523
524
525
526
527
528
529
530
531
532
533
534
535
536
537
538
539
540
541
542
543
544
545
546
547
548
549
550
551
552
553
554
555
556
557
558
559
560
561
562
563
564
565
566
567
568
569
570
571
572
573
574
575
576
577
578
579
580
581
582
583
584
585
586
587
588
589
590
591
592
593
594
595
596
597
598
599
600
601
602
603
604
605
606
607
608
609
610
611
612
613
614
615
616
617
618
619
620
621
622
623
624
625
626
627
628
629
630
631
632
633
634
635
636
637
638
639
640
641
642
643
644
645
646
647
648
649
650
651
652
653
654
655
656
657
658
659
660
661
662
663
664
665
666
667
668
669
670
671
672
673
674
675
676
677
678
679
680
681
682
683
684
685
686
687
688
689
690
691
692
693
694
695
696
697
698
699
700
701
702
703
704
705
706
707
708
709
710
711
712
713
714
715
716
717
718
719
720
721
722
723
724
725
726
727
728
729
730
731
732
733
734
735
736
737
738
739
740
741
742
743
744
745
746
747
748
749
750
751
752
753
754
755
756
757
758
759
760
761
762
763
764
765
766
767
768
769
770
771
772
773
774
775
776
777
778
779
780
781
782
783
784
785
786
787
788
789
790
791
792
793
794
795
796
797
798
799
800
801
802
803
804
805
806
807
808
809
810
811
812
813
814
815
816
817
818
819
820
821
822
823
824
825
826
827
828
829
830
831
832
833
834
835
836
837
838
839
840
841
842
843
844
845
846
847
848
849
850
851
852
853
854
855
856
857
858
859
860
861
862
863
864
865
866
867
868
869
870
871
872
873
874
875
876
877
878
879
880
881
882
883
884
885
886
887
888
889
890
891
892
893
894
895
896
897
898
899
900
901
902
903
904
905
906
907
908
909
910
911
912
913
914
915
916
917
918
919
920
921
922
923
924
925
926
927
928
929
930
931
932
933
934
935
936
937
938
939
940
941
942
943
944
945
946
947
948
949
950
951
952
953
954
955
956
957
958
959
960
961
962
963
964
965
966
967
968
969
970
971
972
973
974
975
976
977
978
979
980
981
982
983
984
985
986
987
988
989
990
991
992
993
994
995
996
997
998
999
1000

M 1:200